

UNE COMPOSITION ADAPTÉE AU TARISSEMENT

► 1 SEUL GESTE POUR UNE COMPLÉMENTATION DE 90 JOURS !



- Sélénium
- Iode
- Cuivre
- Zinc
- Cobalt
- Manganèse
- Vitamines A et E

Oligo-éléments et Vitamines	Composition (mg ou UI /bolus)	Apports journaliers (mg ou UI /jour)
Zn	24 400	271
Cu	9 006	100
I	4 349	48,3
Se	500	5,6
Co	671	7,5
Min	8 010	89
Vit A (UI)	3 000 000	33 333
Vit E (UI)	15 000	167

DEMANDEZ CONSEIL À VOTRE VÉTÉRINAIRE



EXIGEZ LA QUALITÉ VÉTALIS

VÉTALIS TECHNOLOGIES

10, avenue d'Angoulême 16100 Châteaubernard - Cognac

+33 (0)5 45 81 31 12

contact@vetalis-technologies.fr

Conception graphique : Ping-Pong Graphique • Photo : @Focallia



www.vetalis-technologies.fr

Oligovet™ Vache Tarie

POUR UN TARISSEMENT DE QUALITÉ,
MAÎTRISEZ VOTRE SUPPLÉMENTATION
EN OLIGO-ÉLÉMENTS ET VITAMINES

- 1 BOLUS
PAR VACHE
- 90 JOURS
D'ACTION



La santé animale autrement



Le tarissement est une étape cruciale à ne pas négliger : c'est le point de départ de la nouvelle lactation. L'apport en oligo-éléments / vitamines et leur assimilation sont souvent mal maîtrisés (distribution aléatoire plus ou moins adaptée aux quantités réellement nécessaires sur cette période).

Des carences en oligo-éléments peuvent accentuer les risques :

- De diarrhées et de mortalité des veaux
- De non-délivrances, métrites, mammites et maladies métaboliques telles que la cétose
- De mauvais départs de lactation (d'un point de vue qualité et quantité de lait produit)

1 PROTOCOLE

90 JOURS D'ACTION CONTRÔLÉE

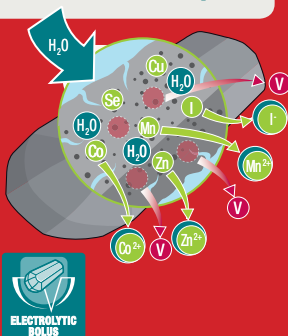
1 BOLUS AU TARISSEMENT

90 JOURS D'ACTION COUVRANT :

- LA PÉRIODE DU TARISSEMENT
- LE VÊLAGE / L'EXPULSION PLACENTAIRE
- LE PREMIER MOIS DE LACTATION

UNE TECHNOLOGIE INNOVANTE ET UNIQUE

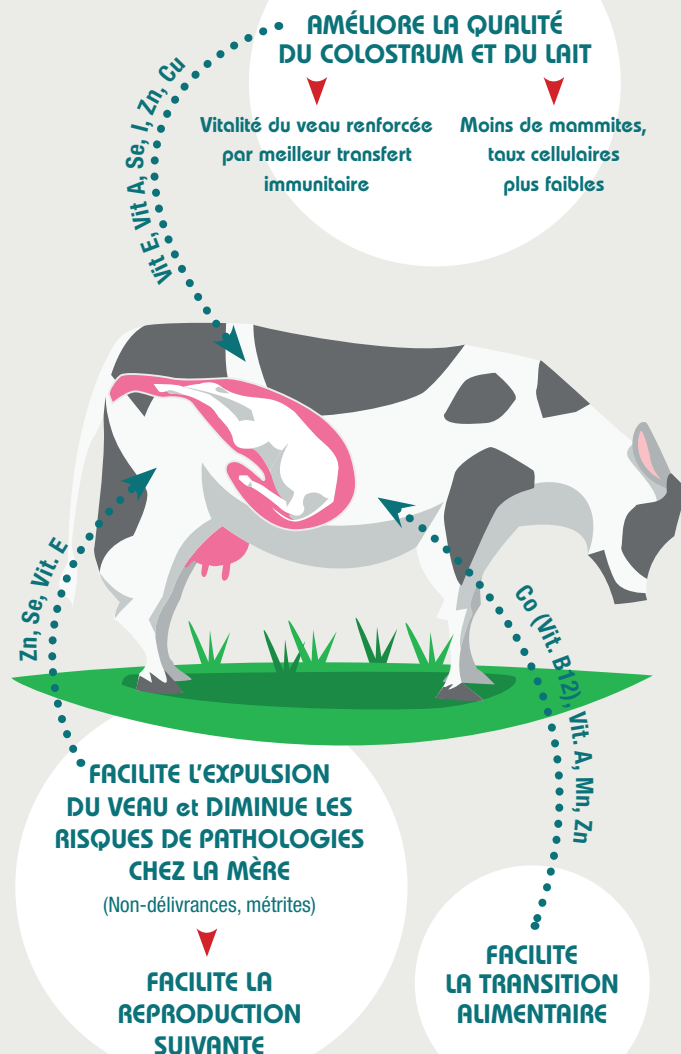
La technologie Electrolytic Bolus brevetée permet une meilleure maîtrise des apports en oligo-éléments. La structure poreuse des boli qui autorise le passage et la circulation de l'eau du milieu extérieur vers le milieu intérieur, associée à des phénomènes d'érosion, permet une libération progressive des sels d'oligo-éléments puis leur hydrolyse et assimilation dans l'organisme.



BREVET DÉPOSÉ

2 BÉNÉFICES

DE L'APPORT EN OLIGO-ÉLÉMENTS ET VITAMINES



3 UTILISATION

VACHES LAITIÈRES DE PLUS DE 400KG

