

UNE GAMME COMPLÈTE POUR
LA MISE À L'HERBE DE VOS VEAUX, GÉNISSES ET VACHES

Oligovet[®] **Pâturage Veau**

► 1 BOLUS PAR VEAU DÈS 100KG



Oligovet[®] **Pâturage Génisse**

► 1 BOLUS PAR GÉNISSE DE 200KG À 400KG



Oligovet[®] **Pâturage Vache**

► 1 BOLUS PAR VACHE DÈS 400KG



Oligo-éléments	Composition (mg /bolus)	Apports journaliers (mg /jour)
Zn	63 800	255
Cu	38 500	154
I	4 125	16,5
Se	1 100	4,4
Co	1 100	4,4

DEMANDEZ CONSEIL À VOTRE VÉTÉRINAIRE



EXIGEZ LA QUALITÉ VÉTALIS

VÉTALIS TECHNOLOGIES

10, avenue d'Angoulême 16 100 Châteaubernard - Cognac

+33 (0)5 45 81 31 12

contact@vetalis-technologies.fr

Conception graphique : Ping-Pong Graphique • Photo : @Focalla • LFT Pât All Déc 2016

NOUVELLE GAMME

Oligovet[™]

Pâturage

LA COMPLÉMENTATION AU PÂTURAGE MAÎTRISÉE
EN UN SEUL GESTE

► 1 BOLUS
PAR VACHE
► 250 JOURS
DE TRANQUILLITÉ



Oligovet[®]
Pâturage Veau

Oligovet[®]
Pâturage Génisse

Oligovet[®]
Pâturage Vache



www.vetalis-technologies.fr



La santé animale autrement



Plusieurs travaux de cartographies en France, portant sur des analyses de fourrages¹ et sur de l'herbe pâturée² ont montré l'existence de carences en multiples oligo-éléments réparties sur l'ensemble du territoire.

A l'échelle du bovin, les travaux récents de l'observatoire des oligo-éléments ont mis en évidence que **50% des vaches allaitantes étaient carencées**, principalement en Iode et Sélénium.

Complémenter de manière maîtrisée et sécurisée les animaux à l'herbe prend tout son sens et ceci sur toute la durée de pâture.

1 PROTOCOLE / UTILISATION

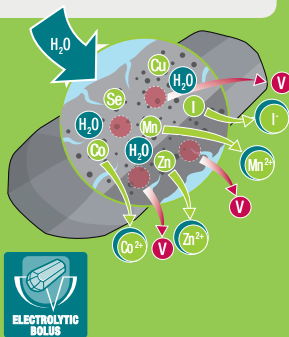
250 JOURS D'ACTION CONTRÔLÉE

➔ VACHES DE PLUS DE 400KG

➔ ADMINISTRER LORS DE LA MISE À L'HERBE

UNE TECHNOLOGIE INNOVANTE ET UNIQUE

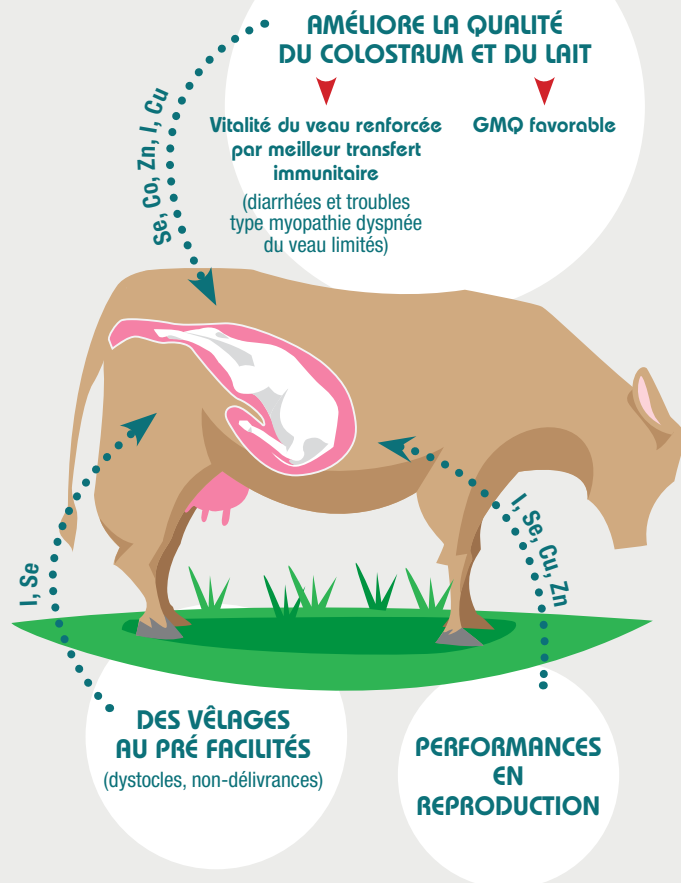
La technologie Electrolytic Bolus brevetée permet une meilleure maîtrise des apports en oligo-éléments. La structure poreuse des boli qui autorise le passage et la circulation de l'eau du milieu extérieur vers le milieu intérieur, associée à des phénomènes d'érosion, permet une libération progressive des sels d'oligo-éléments puis leur hydrolyse et assimilation dans l'organisme.



BREVET DÉPOSÉ

2 BÉNÉFICES

DE L'APPORT EN OLIGO-ÉLÉMENTS



APPORT PRATIQUE, MAÎTRISÉ ET RENTABLE !

5 cts €/jour/vache



MAÎTRISÉ

Entre 8 et 12,5 cts €/jour/vache



ALÉATOIRE



¹ Périgaud et al., 1975 • ² Béguin et Dagorne, 2003