

UNE GAMME COMPLÈTE POUR  
LA MISE À L'HERBE DE VOS VEAUX, GÉNISSES ET VACHES

Oligovet<sup>®</sup> **Pâturage Veau**

► 1 BOLUS PAR VEAU DÈS 100KG



Oligovet<sup>®</sup> **Pâturage Génisse**

► 1 BOLUS PAR GÉNISSE DE 200KG À 400KG



Oligovet<sup>®</sup> **Pâturage Vache**

► 1 BOLUS PAR VACHE DÈS 400KG



Oligo-éléments	Composition (mg /bolus)	Apports journaliers (mg /jour)
<b>Zn</b>	63 800	255
<b>Cu</b>	38 500	154
<b>I</b>	4 125	16,5
<b>Se</b>	1 100	4,4
<b>Co</b>	1 100	4,4

DEMANDEZ CONSEIL À VOTRE VÉTÉRAIRE



EXIGEZ LA QUALITÉ VÉTALIS

VÉTALIS TECHNOLOGIES

10, avenue d'Angoulême 16 100 Châteaubernard - Cognac

+33 (0)5 45 81 31 12

contact@vetalis-technologies.fr

Conception graphique : Ping-Pong Graphique • Photo : @Focalla • LFT Pât Lait Déc 2016

NOUVELLE GAMME

# Oligovet<sup>™</sup>

## Pâturage

LA COMPLÉMENTATION AU PÂTURAGE MAÎTRISÉE  
EN UN SEUL GESTE

► 1 BOLUS  
PAR VACHE  
► 250 JOURS  
DE TRANQUILLITÉ



Oligovet<sup>®</sup>  
**Pâturage Veau**



Oligovet<sup>®</sup>  
**Pâturage Génisse**



Oligovet<sup>®</sup>  
**Pâturage Vache**



www.vetalis-technologies.fr



La santé animale autrement

Plusieurs travaux de cartographies en France, portant sur des analyses de fourrages<sup>1</sup> et sur de l'herbe pâturée<sup>2</sup> ont montré l'existence de carences en multiples oligo-éléments réparties sur l'ensemble du territoire.

Même si la mise à l'herbe reste aujourd'hui une méthode de nutrition économe et bien valorisée par votre cheptel laitier, cette dernière ne couvre pas tous les besoins en oligo-éléments.

Complémenter de manière maîtrisée et sécurisée les animaux à l'herbe prend tout son sens et ceci sur toute la durée de pâture.

## 1 PROTOCOLE / UTILISATION

### 250 JOURS D'ACTION CONTRÔLÉE

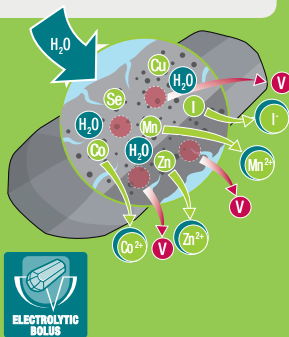
➔ VACHES DE PLUS DE 400KG

➔ ADMINISTRER LORS DE LA MISE À L'HERBE

BREVET DÉPOSÉ

### UNE TECHNOLOGIE INNOVANTE ET UNIQUE

La technologie Electrolytic Bolus brevetée permet une meilleure maîtrise des apports en oligo-éléments. La structure poreuse des boli qui autorise le passage et la circulation de l'eau du milieu extérieur vers le milieu intérieur, associée à des phénomènes d'érosion, permet une libération progressive des sels d'oligo-éléments puis leur hydrolyse et assimilation dans l'organisme.



## 2 BÉNÉFICES

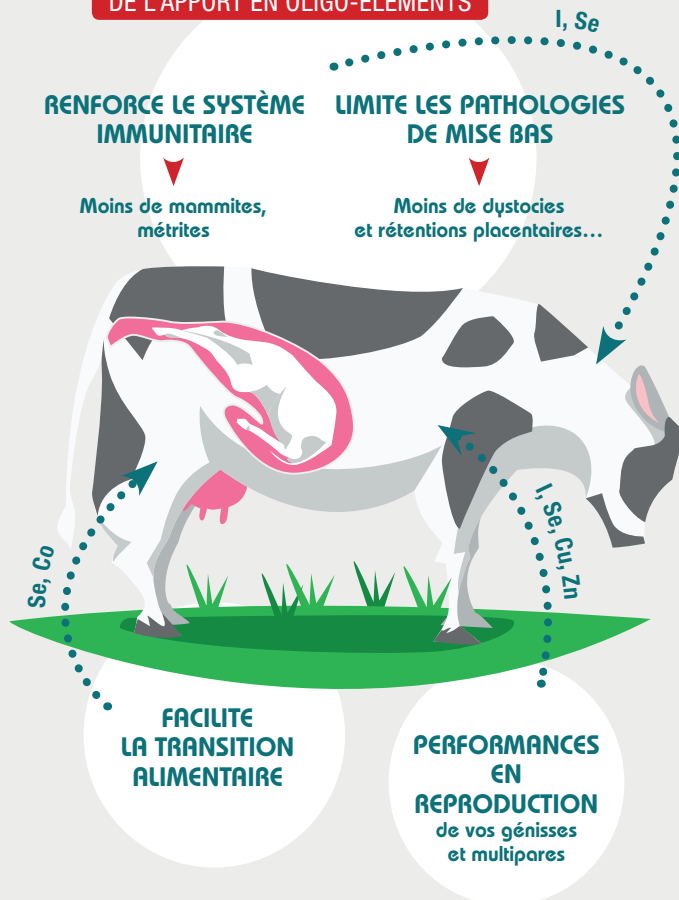
### DE L'APPORT EN OLIGO-ÉLÉMENTS

#### RENFORCE LE SYSTÈME IMMUNITAIRE

Moins de mammites, métrites

#### LIMITE LES PATHOLOGIES DE MISE BAS

Moins de dystocias et rétentions placentaires...



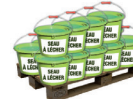
### APPORT PRATIQUE, MAÎTRISÉ ET RENTABLE !

5 cts €/jour/vache



MAÎTRISÉ

Entre 8 et 12,5 cts €/jour/vache



ALÉATOIRE



<sup>1</sup> Périgaud et al., 1975 • <sup>2</sup> Béguin et Dagorne, 2003